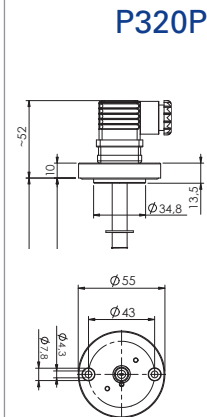
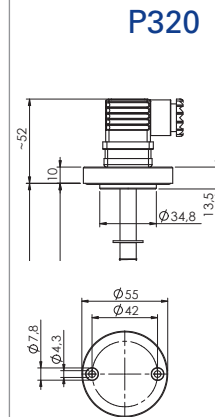
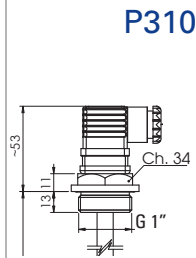
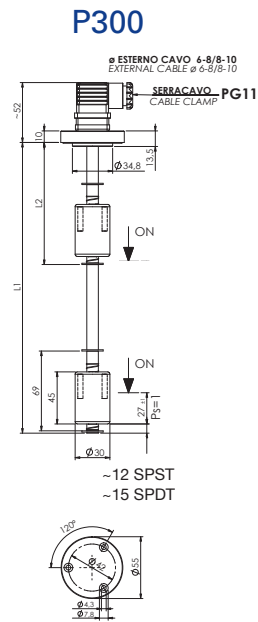


# SENSORE DI LIVELLO ELETTROMAGNETICO ELECTROMAGNETIC LEVEL SENSOR

# P3x0

**Ex** A richiesta disponibile la versione certificata ATEX  
Version ATEX available on request



## CODICE - PART NUMBER

Lunghezza Lenght L1 mm	Lunghezza Lenght L2 mm	Flangia Alluminio 3 fori 3 holes Aluminun Flange	Attacco 1" GAS Thread G 1"	Flangia 2 fori int. 42 2 holes Flange int. 42	Flangia 2 fori int. 43 2 holes Flange int. 43
200	95	P300200 - 600	P310200 - 600	P320200 - 600	P320P200 - 600
250	105	P300250 - 600	P310250 - 600	P320250 - 600	P320P250 - 600
300	105	P300300 - 600	P310300 - 600	P320300 - 600	P320P300 - 600
350	115	P300350 - 600	P310350 - 600	P320350 - 600	P320P350 - 600
400	115	P300400 - 600	P310400 - 600	P320400 - 600	P320P400 - 600
450	125	P300450 - 600	P310450 - 600	P320450 - 600	P320P450 - 600
500	125	P300500 - 600	P310500 - 600	P320500 - 600	P320P500 - 600

Per passare da N.C. a N.A. è sufficiente capovolgere il galleggiante - The contact can be converted from N.C. to N.O. by rotating the float upside down

Per versioni personalizzate (lunghezza, temperatura > 100°C, ecc.) contattare i nostri Uffici Commerciali.  
For customized version (length, temperature > 100°C, etc.) please contact our Customer Service.

<b>Impiego</b>	Oli minerali - Carburanti - Acqua
<b>Fissaggio</b>	Alluminio anodizzato
<b>Stelo</b>	Ottone
<b>Galleggiante</b>	Nylon espanso (per pressioni > di 1 bar si consiglia il galleggiante in NBR)
<b>Seeger</b>	Bronzo fosforoso
<b>O-Ring</b>	NBR
<b>Tipo contatto</b>	Reed N.A./N.C.
<b>Max potenza commut.</b>	80 W
<b>Max corrente commut.</b>	1 A
<b>Max tensione commut.</b>	250 Vac
<b>Grado di protezione</b>	IP65
con connettore a norme UNI EN 175301-803 (DIN43650)	
<b>Peso specif. liquido</b>	> 0,75
<b>Temp. di funzionamento</b>	-20°C / +100°C
<b>Peso</b>	~230 gr (per L= 200 mm)

<b>Use</b>	Mineral oils - Fuels - Water
<b>Fixing</b>	Aluminum anodized
<b>Stem</b>	Brass
<b>Float</b>	Foamed nylon (for pressure > 1 bar use NBR float)
<b>Seeger</b>	Phosphorous bronze
<b>O-Ring</b>	NBR
<b>Type of contact</b>	Reed N.O./N.C.
<b>Max switch. capacity</b>	80 W
<b>Max switch. current</b>	1 A
<b>Max switch. voltage</b>	250 Vac
<b>Protection degree</b>	IP65
with connector according to UNI EN 175301-803 (DIN43650)	
<b>Fluid specific weight</b>	> 0,75
<b>Working temperature</b>	-20°C / +100°C
<b>Weight</b>	~230 gr (for L= 200 mm)

Per un corretto impiego vedere le note generali del catalogo Senaori di livello Euroswitch 20-03-0, pag. 10-16. For a correct use please refer to "General Notes" in the Level sensors Euroswitch catalogue 20-03-0, p. 10-16. L'Azienda si riserva la facoltà di apportare modifiche tecniche ai prodotti o di cessarne la produzione senza obbligo di preavviso. The Company reserves the right to modify the technical features of the products or halt production at any time without notice.